



JOURNEE INTERNATIONALE DE L'ALPHABETISATION

Mercredi 8 septembre 2021 - Première édition





OUVERTURE

Madame Idandine WANZEKELA

Adjointe au Maire déléguée à l'Éducation populaire, la lecture publique et les centres de vacances

Monsieur Yannick CAILLET

Adjoint au Maire délégué au dialogue social, à la politique RH et à la qualité du service public

Déroulé de la matinée



9h30

OUVERTURE

- *Présentation de « Plaine Connexion »*
- *Présentation de la « PADOCC »*

10h30

FORUM DES ACTEURS DE LA LINGUISTIQUE ATELIERS COLLECTIFS

- *Linguistique et période post-crise*
- *Outils et ressources du territoire en matière de linguistique*
- *Acteurs de l'alphabétisation, partenariats et perspectives*

12h45

CLOTURE DE LA PREMIERE EDITION 2021

LES ATELIERS WORLD-CAFE



1. « Linguistique et période post-crise »

L'atelier proposé avait pour but d'échanger sur la situation des structures associatives et institutionnelles pendant et après la crise sanitaire (activités menées, fermeture des locaux, enjeux de fermeture pour les publics, engagement bénévole, rôle des acteurs de proximité sur la sensibilisation en matière de santé, initiatives, ...) ;

2. « Outils et ressources du territoire en matière de linguistique »

L'atelier proposé avait pour but d'échanger sur les outils partagés, les formations existantes et ressources pédagogiques utilisées par les structures (enjeu de mutualisation) et l'appui que la ville pourrait apporter (édition de supports communs, appui à la recherche de bénévoles, ouverture de l'Hôtel de ville pour des visites citoyennes, cérémonie de diplôme, ...)

3. « Acteurs de l'alphabétisation, partenariats et perspectives »

L'atelier proposé avait pour but d'échanger sur les perspectives des structures en matière de linguistique et de relancer le réseau des acteurs de la linguistique et de l'alphabétisation (enjeu de définition et de portage de projets communs).



Quels impacts de la crise sanitaire sur l'offre linguistique ?

- **Adaptation de l'offre de formation** : accompagnement à distance, développement de l'offre numérique, accompagnement du public à la « connexion » (accueil individuel et hotline). Davantage de personnes « connectées » grâce à l'accompagnement numérique proposé. Même si le numérique a permis de maintenir le lien (groupes Whatsapp par exemple), une fracture numérique a pu être observée. L'accompagnement, mené à distance, a été compliqué à mener et peu satisfaisant pour les apprenants (importance du présentiel) ;
- **Adaptation des effectifs des groupes et ingénierie pédagogique revisitée** : développement de nouveaux outils comme les groupes Whatsapp, dédoublement des groupes d'apprentissage, travail approfondi sur les démarches de parcours ;
- **Annulation de nombreux cours et ateliers liée à la fermeture des structures et des locaux pendant les périodes de confinement** : impact considérable pour l'apprentissage des apprenants et difficultés rencontrées pour renouer du lien, notamment pour les infra-A1 et le public sénior (faible maîtrise des outils numériques) ;
- **Sentiment de « bricolage » pour faire face à la crise sanitaire** : Le COVID a néanmoins permis à certaines structures de développer de nouveaux champs d'actions.



Quels besoins identifiés à l'issue de la crise sanitaire ou dans l'éventualité d'une nouvelle période de confinement ?

- Besoin de **mutualisation** et de **formation inter-acteurs** : locaux, outils, supports, matériel numérique ;
- Capitaliser davantage les expériences et les ressources entre acteurs : renforcer la **transversalité** ;
- Développer la **formation à destination des acteurs** (coordinateurs, formateurs, bénévoles) ;
- Enjeux de **locaux** :
 - *Maintien des structures municipales ouvertes et des services de proximité : besoin de recenser les espaces disponibles ou sous-utilisés pour renforcer la mutualisation entre les acteurs de la linguistique.*
 - *Proposer des lieux alternatifs pour éviter l'arrêt des activités : accueil alternatif en extérieur (parcs).*
 - *Utilisation de locaux alternatifs : collèges, écoles.*
- Prêt de **matériel numérique et accompagnement à l'utilisation** (exemple : tablettes) : Matériel informatique reconditionné des administrations et des entreprises pour les structures du territoire ?
- Développer d'autres **activités en lien avec l'apprentissage de la langue française** : sorties culturelles et sportives...

CR du World Café : Table « Outils et ressources du territoire en matière de linguistique »



Comment et pourquoi réaliser une mutualisation des outils et ressources sur le territoire de Saint-Denis ?

La nécessité de créer ou reformer un réseau d'acteurs/actrices de la formation linguistique sur le territoire a été soulevée de nombreuses fois. Plusieurs propositions ont émergé en ce sens :

- Créer un **annuaire et/ou une cartographie des différents acteurs de la formation** en français et alphabétisation sur le territoire. Avec l'aide de la PADOCC qui possède une bonne cartographie sur ce réseau. Qui y présenter ? Les acteurs directs (associations, maisons de quartier, organismes de formation) et les partenaires proposant des activités à destination des publics allophones (médiathèques, cinéma l'écran, musées, etc...) ;
- **Organiser des rencontres régulières entre les acteurs de la linguistique sur le territoire pour :**
 - *Produire des outils (pour l'accueil, le positionnement et l'évaluation, des ressources pédagogiques, notamment des supports pour découvrir les lieux ressources de la ville, un livret apprenant pour suivre le parcours de chacun.e sur le territoire, etc...).*
 - *Echanger les expériences sur le territoire, les partenariats intéressants, etc...*
 - *Créer un fond autour de la lecture facile en médiathèque.*

CR du World Café : Table « Outils et ressources du territoire en matière de linguistique »



Comment et pourquoi réaliser une mutualisation des outils et ressources sur le territoire de Saint-Denis ?

- Avoir une **plateforme en ligne pour échanger des outils** ? Pour être fonctionnelle, elle doit être appuyée par des rencontres, régulièrement alimentée par des personnes moteur. Remarque : ce réseau a existé par le passé et est à l'origine de la création de la PADO. Il s'est interrompu faute de moyens. Il pourrait s'inspirer de l'actuel réseau autour du droit des femmes.
- Avoir un **centre de ressources spécifique à la formation linguistique** sur la ville.
- Organiser des **rencontres spécifiques entre formateurs, professionnels ou bénévoles**, afin d'échanger sur les expériences de terrain. Proposer également pour les bénévoles un **listing des formations existantes** ;

Type de formations proposées par les participants : contenus pédagogiques, les différents publics et nos regards sur les publics, l'oralité, les techniques radiophoniques, les stratégies de contournement, médiation numérique et apprentissage numérique, illectronisme.

Réseaux de formations cités : Radya, Bib 93, fédération des centres sociaux 93, FIDE, BPI, tous bénévoles.

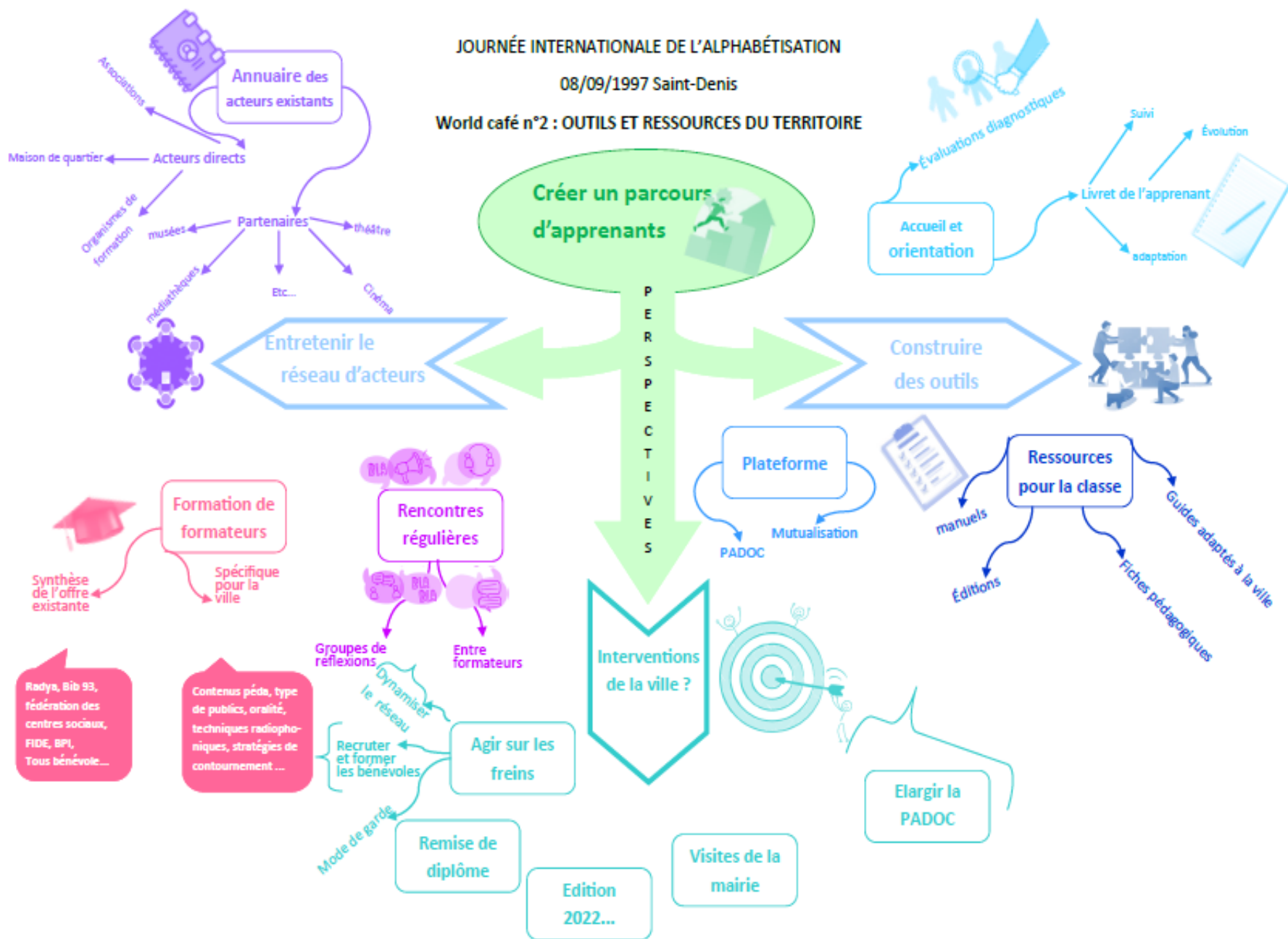
CR du World Café : Table « Outils et ressources du territoire en matière de linguistique »



Quel accompagnement envisagé pour l'appui du réseau ?

- ✓ **Coordination, prise en charge de l'organisation** pratique de ces rencontres régulières et mise à disposition de salles ;
- ✓ **Edition de l'annuaire** pré-cité ;
- ✓ Travail sur le **mode de garde** d'enfants en bas âge, un réel frein pour l'accès à la formation ;
- ✓ **Organisation de cérémonies communes** : remise de diplômes, notamment pour les certifications officielles, à la mairie, afin de souligner l'importance de l'obtention de ces diplômes et valoriser les parcours d'apprenants.
- ✓ **Organisation de visites de l'Hôtel de ville** à des groupes d'apprenants, peut-être à organiser avec la visite d'autres lieux emblématiques (Basilique, Musée d'art et d'histoire, etc...)
- ✓ Accompagnement des associations dans la **recherche de bénévoles** pour animer les cours de français, notamment par un travail de communication.
- ✓ **Soutien à la formation des bénévoles**, notamment dans le domaine du numérique.

JOURNÉE INTERNATIONALE DE L'ALPHABÉTISATION
 08/09/1997 Saint-Denis
 World café n°2 : OUTILS ET RESSOURCES DU TERRITOIRE



CR du World Café : Table « Acteurs de l'alphabétisation, partenariats et perspectives »



Les partenariats existants ?

Entre associations :

- Par exemple, entre le Foyer Pinel et l'association Alpha Dep ;
- Souhait de développer davantage de collaborations, de partenariats.

Entre associations et structures culturelles :

- Très forte imbrication entre l'apprentissage et les visites culturelles : rôle que peut jouer l'association Culture du Cœur ;
- Différents partenaires culturels : Belle étoile, théâtre de Stains, l'Ecran (ciné Pop-Corn), Musée du Louvre, Office du tourisme, Musée d'Orsay, Sport Santé, Déclic, médiathèques, juristes secours, intervention contes, TGP, Franciade, Ferme urbaine, basilique, festival Métis, Salon du livre de Montreuil, Musée d'Art et d'histoire, ... ;
- Réalisation de supports, en lien avec les ressources du territoire : par exemple, audiophones du Musée en partenariat avec Déclic (outil radio, travail oral) ;
- Animations, sorties : partenariats à développer sur le long terme afin de nourrir davantage l'offre linguistique ;
- Musée d'art et d'histoire : peut accueillir des groupes et proposer des visites adaptées. Exposition en cours : un air.e de famille. Exposition à venir : les arts de l'Islam.
- Musée du Louvre : visites sur les jours de fermeture, formation des professionnels.

CR du World Café : Table « Acteurs de l'alphabétisation, partenariats et perspectives »



Perspectives de mutualisation et de partenariat :

- **Formation** : deux journées de formation professionnelle à destination des bénévoles. Associer les associations concernées pour définir un programme de formation annuel : quelles thématiques, quel calendrier, quels objectifs ?
- **Rencontres** : Prévoir des temps forts à destination des associations du territoire : Sorties culturelles ou visites sur un temps de forum et/ou dans le cadre de la prochaine journée de l'alphabétisation ; Organisation de la journée internationale de l'alphabétisation 2022 avec les apprenants ;
- **Communication** : Multiplier les modes et les outils de communication : vidéo, audio, réseaux, traductions... ; Rôle de la PADOCC pour diffuser l'information sur le réseau existant ; Souhait de coordonner l'offre culturelle locale et centraliser les informations sur les partenariats culturels possibles : vie associative ? plateforme mutualisée ? Proposition : distribution d'un questionnaire aux habitants sur l'usage des structures de la Ville : adapter la plaquette proposée aux enseignants nouvellement arrivés et diffusion via les structures de proximité, via la PADOCC, via le bouche à oreille ;
- **Locaux** : problèmes de locaux aggravés avec le COVID et le dédoublement des groupes.

Autres pistes de partenariats : Etablissements scolaires ; Office du tourisme



MERCI POUR VOTRE PARTICIPATION !

Pour toute question complémentaire, vous pouvez nous contacter à l'adresse suivante :

sirya.akroud@ville-saint-denis.fr